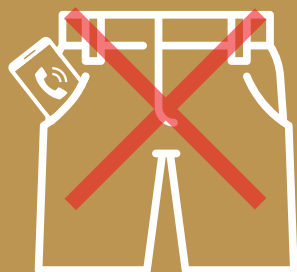


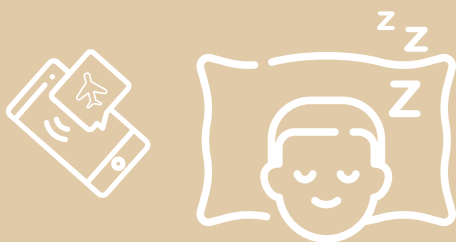
# POLA ELEKTROMAGNETYCZNE



WYŁĄCZ BLUETOOTH, DANE  
KOMÓRKOWE I WIFI  
KIEDY Z NICH NIE KORZYSTASZ



UNIKAJ NOSZENIA TELEFONU  
KOMÓRKOWEGO W KIESZENI



NA NOC WŁĄCZ  
TRYB SAMOLOTOWY

Urząd Miasta Krakowa  
WYDZIAŁ KSZTAŁTOWANIA ŚRODOWISKA

31-949 Kraków  
os. Zgody 2

tel. 12 616 88 92, fax. 12 616 88 91  
ws.umk@um.krakow.pl

[www.jestemekowkrakowie.pl](http://www.jestemekowkrakowie.pl)

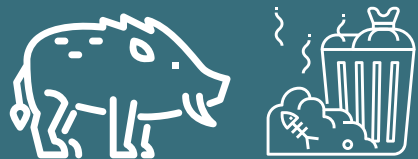
 **Kraków**

# Wiewiórka Gosia radzi



Jestem  
**EKO**  
Krakowska  
Edukacja Ekologiczna

## DZIKIE ZWIERZĘTA



**DBAJ O ZABEZPIECZENIE  
ŚMIECI PRZED DZIKIMI  
ZWIERZĘTAMI**

## ZWIERZĘTA DOMOWE



**NIE KUPUJ ZWIERZĄT  
ADOPTUJ!**

## ZIELEŃ



**DRZEWO TO SCHRONIENIE  
DLA ZWIERZĄT**



**NIE ZBLIŻAJ SIĘ  
DO DZIKICH ZWIERZĄT!**



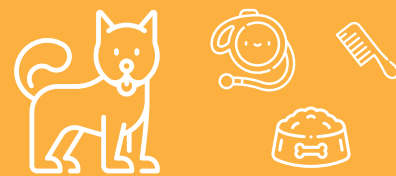
**ADOPCJA TO ODPOWIEDZIALNA  
DECYZJA CAŁEJ RODZINY**



**DRZEWA POCHŁANIAJĄ DWUTLENEK  
WĘGLA I DOSTARCZAJĄ TLEN**



**NIE DOKARMIJ  
DZIKICH ZWIERZĄT!**



**ZADBAJ O ODPOWIEDNIE  
WYPOSAŻENIE DLA SWOJEGO  
ZWIERZAKA**



**OBECNOŚĆ DRZEW W MIEŚCIE  
OBNIŻA TEMPERATURĘ POWIETRZA**