

Wiewiórka Gosia radzi

Jak dokarmiać ptaki zimą

Edukacja ekologiczna
dla uczniów klas I-III
Szkół Podstawowych



Jestem
EK 

Krakowska
Edukacja Ekologiczna



www.jestemekowkrakowie.pl

1.

Nakarm ptaki znajdujące się na rysunku. Postępuj zgodnie z poniższym kodem i sprawdź co każdy z nich lubi najbardziej. Narysuj to pożywienie w odpowiednim miejscu.



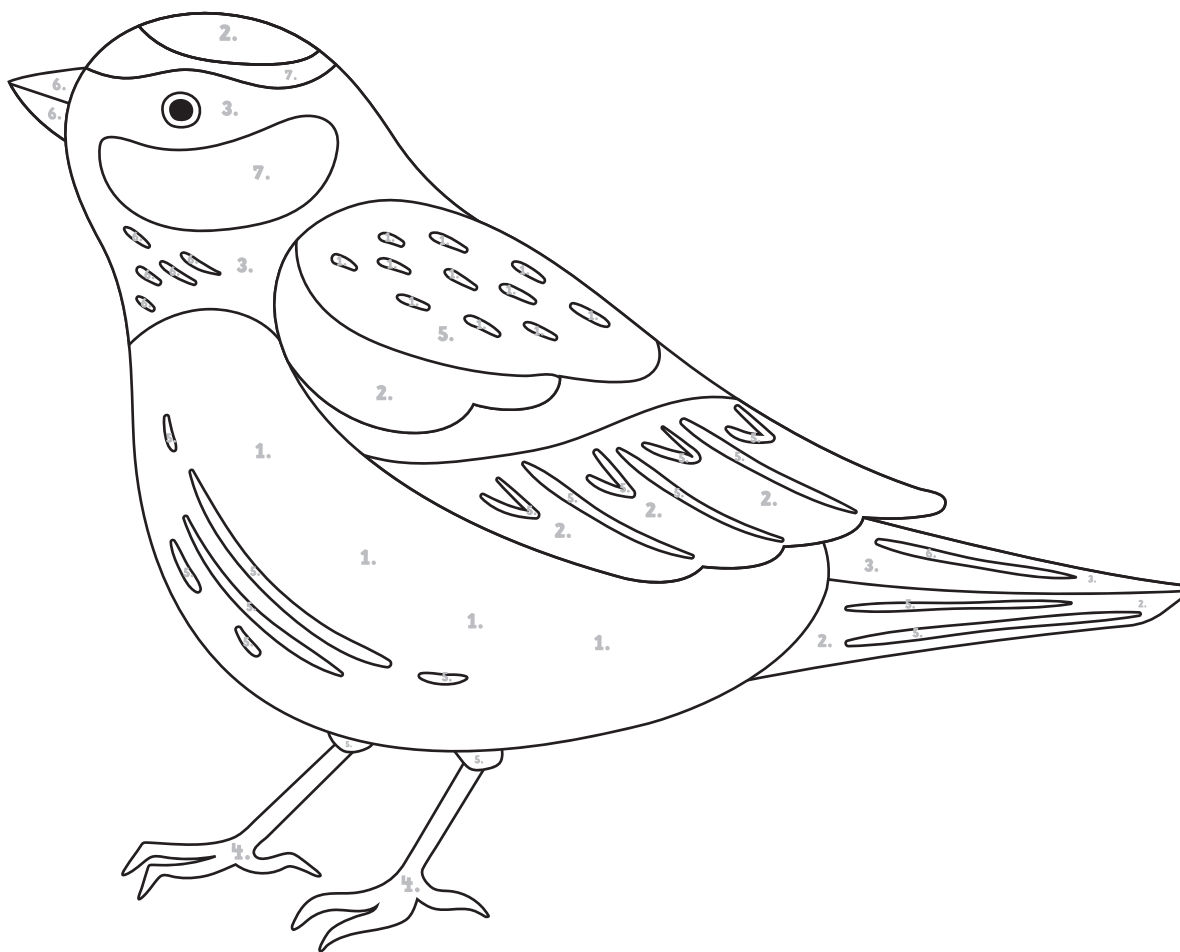
N4	KULA TŁUSZCZOWA	
M6	ORZECH WŁOSKI	
N13	JABŁKO	
M10	GOTOWANE WARZYWA	
H9	ZIARNA ZBÓŻ	

Znajdź 5 różnic pomiędzy obrazkami.



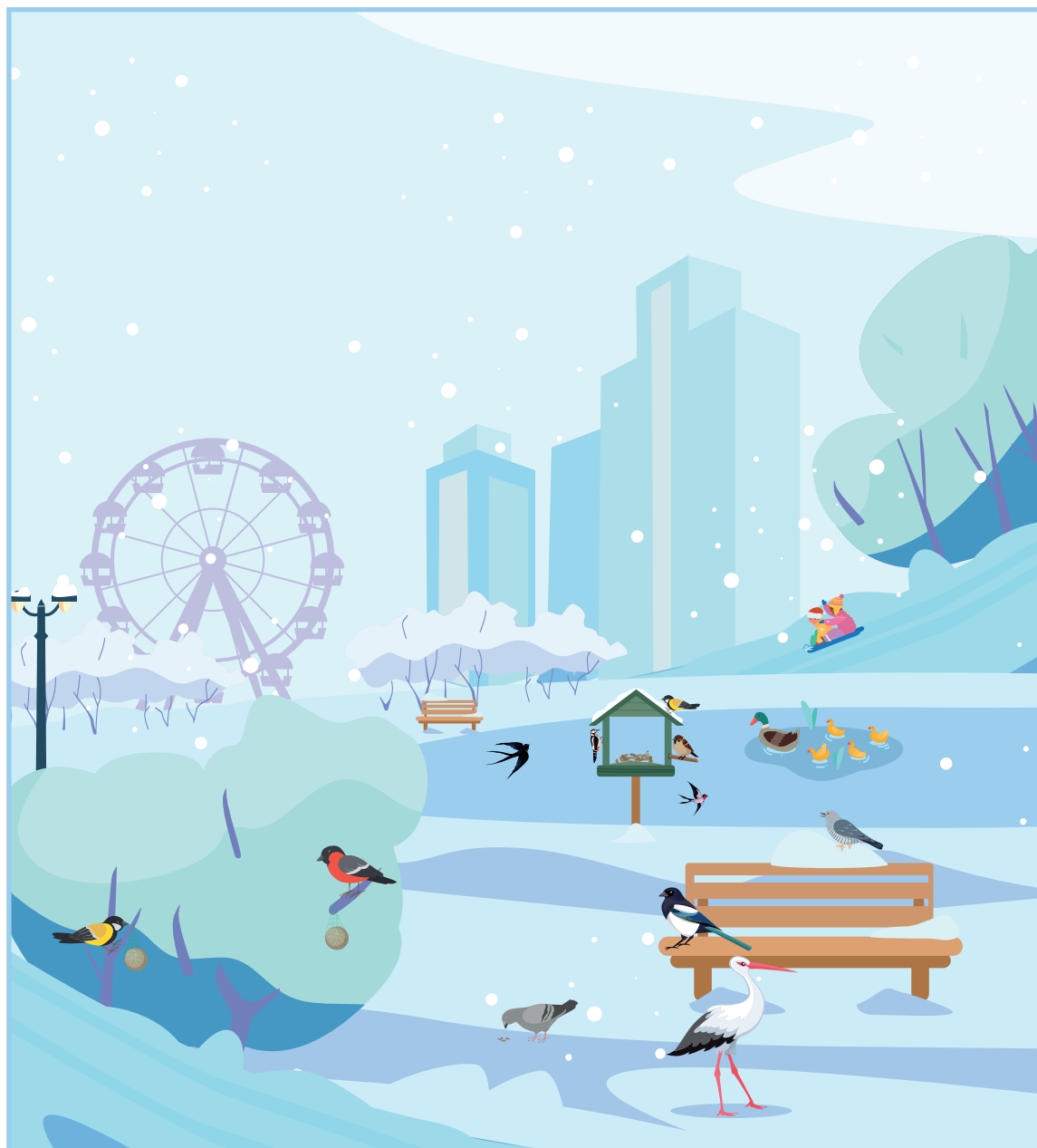
3.

Pokoloruj obrazek według numerów i zobacz jakimi barwami charakteryzuje się sikora modraszka.



- | | | | | | | | |
|----|---|----|---|----|---|----|---|
| 1. |  | 2. |  | 3. |  | 4. |  |
| 5. |  | 6. |  | 7. |  | | |

Obrazek przedstawia różne ptaki w środowisku naturalnym, ale coś tu nie gra... Które z nich nie powinny się na nim znaleźć? Zwróć uwagę na porę roku.



Rozwiąż zagadki. Pod każdą wpisz nazwę ptaka, o którym mówi rymowanka.



ZAGADKA PIERWSZA

“Jestem wielkim ptakiem w kolorze białym, lubię warzywa, co już dojrzały. Ugotuj je proszę bez przypraw, soli i przynieś nad wodę, gdy śnieg w polu stoi”.



ZAGADKA DRUGA

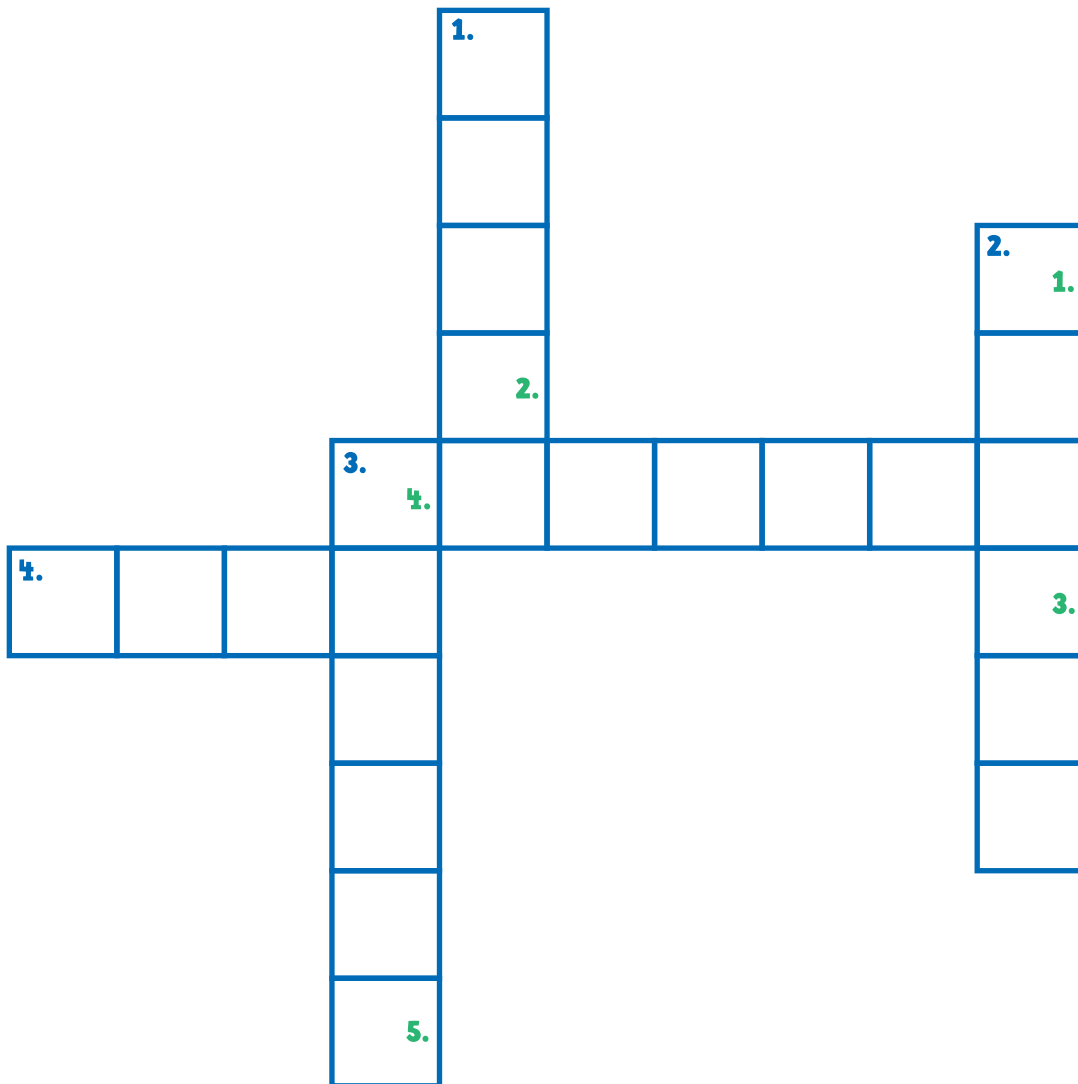
“Lubię wszystko, co się błyszczy - blaszki i sreberka, nie pogardzę też owadem i kawałkiem serka”.



ZAGADKA TRZECIA

“Stukam, pukam, nasłuchuję, dziś robaczkiem się częstuję. I to nie jest żaden blef - mówią o mnie: lekarz drzew”.

Rozwiąż krzyżówkę. Litery z pól oznaczonych zieloną cyfrą od 1 do 5 utworzą hasło - nazwę jednego z ptaków zimujących w Polsce.



POZIOMO

3. SPRZĘT SŁUŻĄCY DO DOKARMIANIA PTAKÓW, W POSTACI DOMKU LUB INNEGO SKONSTRUOWANEGO POJEMNIKA NA JEDZENIE.

4. PORA ROKU PODCZAS KTÓREJ PTAKI MOGĄ POTRZEBOWAĆ DOKARMIANIA.

PIONOWO

1. CHRONIĄ PTAKI PRZED WROZEM I GORĄCEM. PRZYBIERAJĄ RÓŻNE KOLORY, W ZALEŻNOŚCI OD GATUNKU.

2. MAŁY, KOLOROWY PTAK Z ŻÓŁTYM BRZUSZKIEM, LUBI SŁONINĘ.

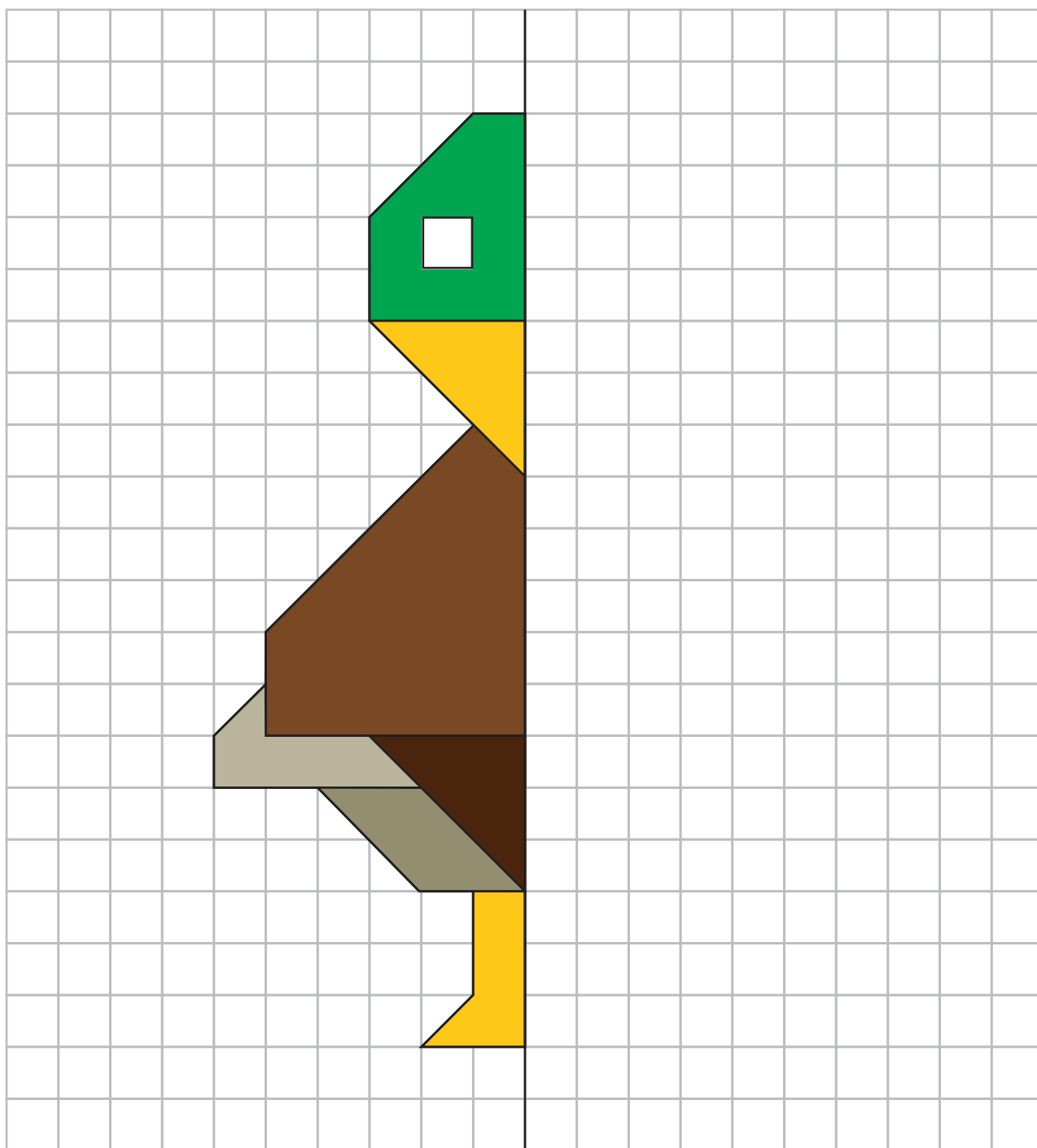
3. PTAK WODNO-LĄDOWY, POTRAFI WZBIĆ SIĘ NA DUŻĄ WYSOKOŚĆ.

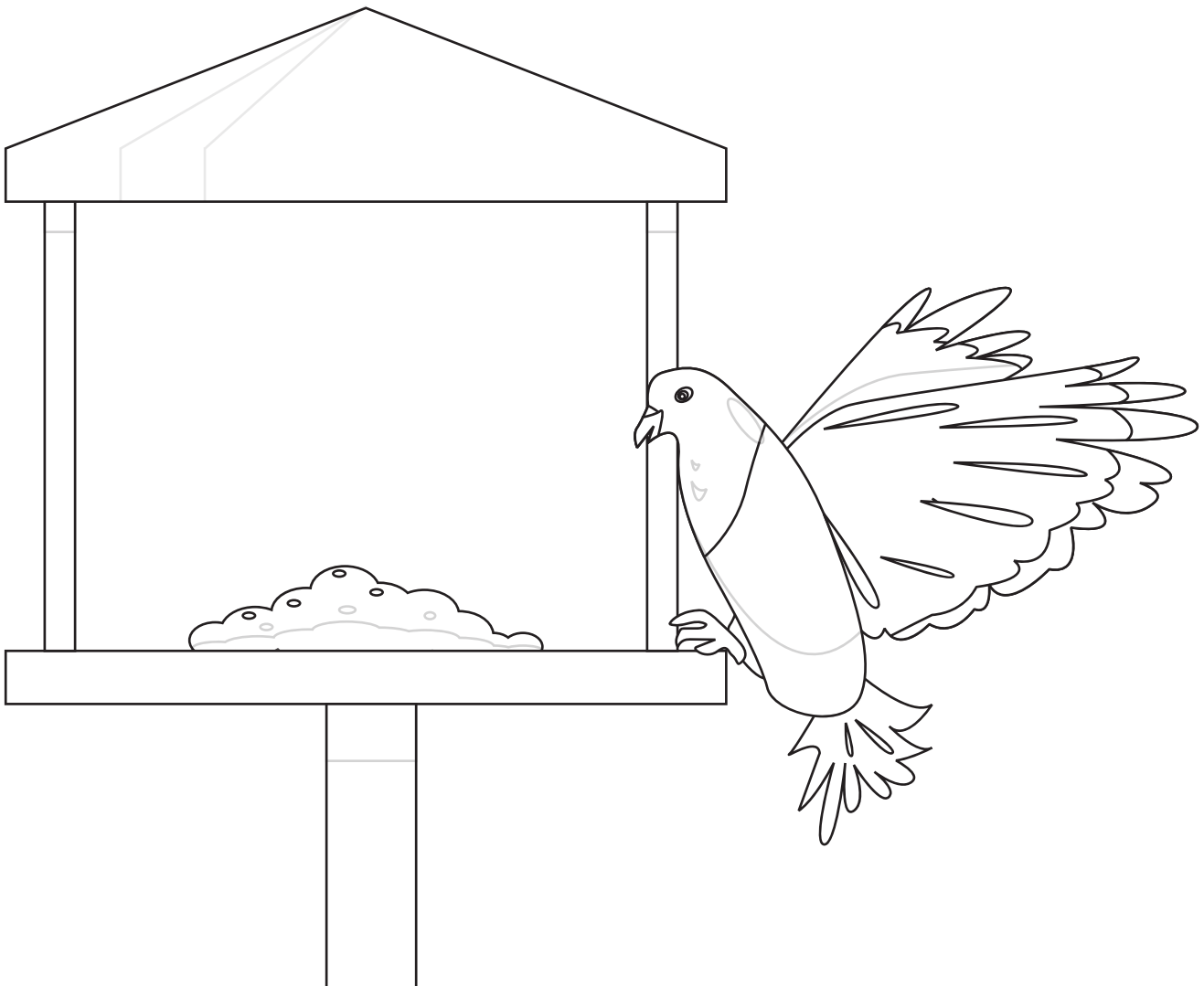
Poprowadź łabędzia Krzysztofa przez labirynt do jeziora i sprawdź, co jest zdrowym pożywieniem dla ptaków.



8. DZIKIE ZWIERZĘTA

Narysuj i pokoloruj drugą połowę kaczki krzyżówki, zgodnie z pokazanym wzorem.







Urząd Miasta Krakowa
WYDZIAŁ KSZTAŁTOWANIA ŚRODOWISKA

31-949 Kraków
os. Zgody 2

tel. 12 616 88 92, fax. 12 616 88 91
ws.umk@um.krakow.pl

www.jestemekowkrakowie.pl