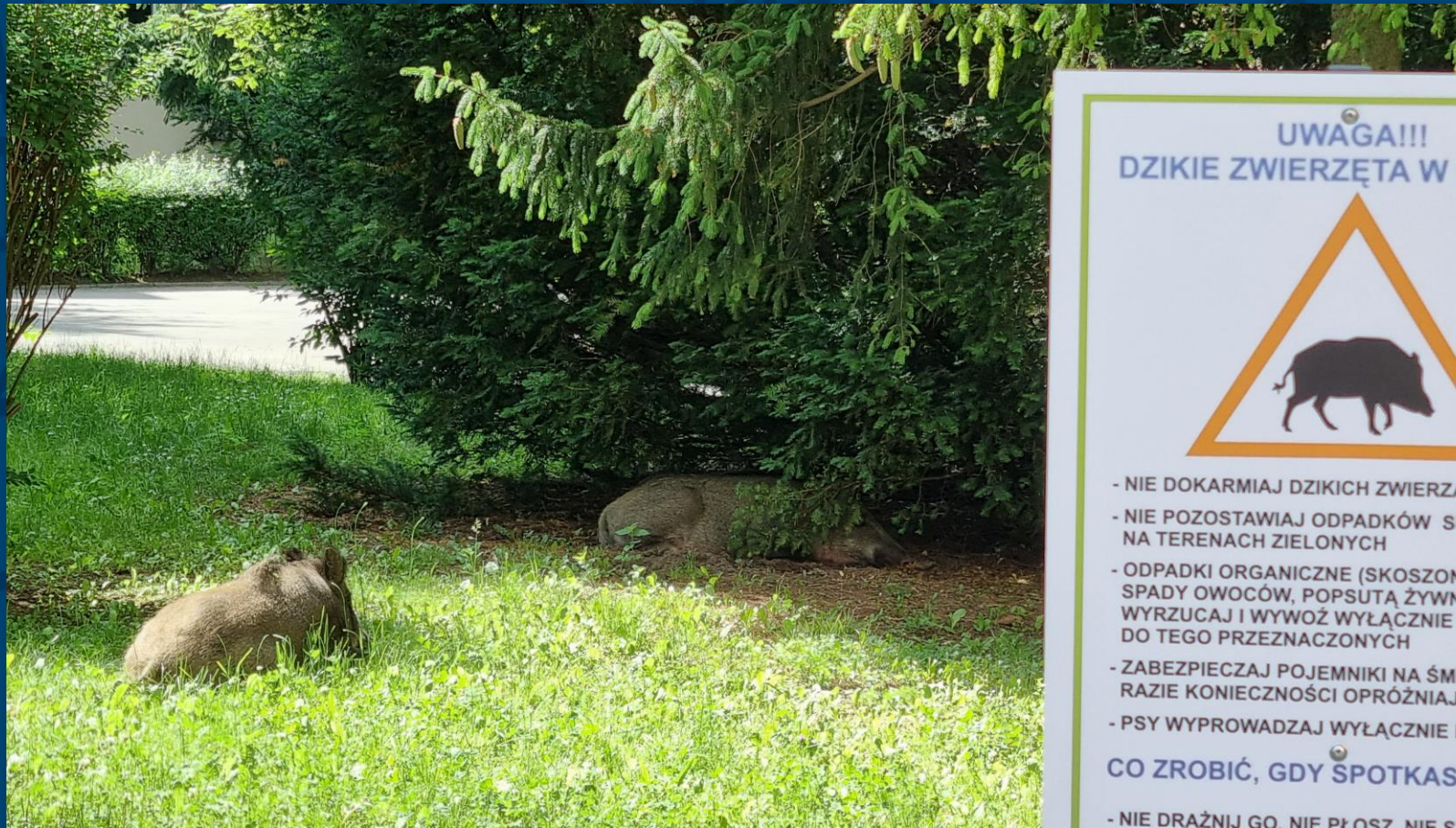


ZWIERZĘTA ZWIĄZANE Z ZABUDOWĄ MIESZKALNĄ



Urząd Miasta Krakowa – Wydział Kształtowania Środowiska

Agnieszka Mydlowska, REFERAT PRZYROPDY, ROLNICTWA, LESNICTWA I ZWIERZĄT UMK

Kraków, 2024 r.



W pobliżu osiedli wyrzucane są odpady spożywcze przyciągające nawet całe watahy dzików.

Dziki





Istotnym problemem przyciągającym dziki do miasta jest celowe dokarmianie.





Działające na zlecenie Miasta pogotowie dla dzikich zwierząt udziela pomocy zwierzętom **rannym, chorym, zabłąkanym lub uwięzionym.**

W sytuacji konieczności udzielenia pomocy zwierzęciu lub bezpośredniego **zagrożenia życia** lub zdrowia powiadamiany Straż Miejską Miasta Krakowa na całodobowy tel. alarmowy **986**



W sytuacji spotkania dzikich zwierząt należy stosować się do następujących zasad:

- nie zbliżać się do zwierząt, nie drażnić ich; spokojnie oddalić się z miejsca spotkania;
- **psy wyprowadzać wyłącznie na smyczy** oraz powstrzymać czworonogi przed agresywnym zachowaniem niepokojącym dziką zwierzynę;
- odpadki organiczne (np. odpadki spożywcze i popsutą żywność) wyrzucać wyłącznie do miejsc do tego przeznaczonych, zabezpieczonych przed dostępem zwierząt wolno żyjących;
- **zabezpieczać pojemniki na śmieci**;
- stosować pojemniki z przykryciem – uniemożliwiające wyciąganie odpadów przez zwierzęta
- nie dokarmiać zwierzyny-

DOKARMIANE DZIKÓW GROZI MANDATEM W WYSOKOŚCI OD 500 ZŁ DO NAWET 5000 ZŁ .



1. Jak uniknąć spotkania z dzikimi zwierzętami?

Pod żadnym pozorem nie dokarmiaj dzikich zwierząt.



Zawsze wystawiaj odpady w dniu odbioru.



Zabezpiecz odpady, szczególnie błoto i kompost.

Nie zostawiaj odpadów w miejscu dostępnym dla zwierząt.



2. Co zrobić, gdy spotkasz dzikie zwierzę?

Zachowaj spokój, nie wykonuj gwałtownych ruchów i spokojnie się oddal.



Psa zawsze wyprowadzaj na smyczy i pod żadnym pozorem nie szczuj dzikich zwierząt psem.

Nawet jeśli dzik sprawia wrażenie oswojonego, nadal jest niebezpieczny.

Pod żadnym pozorem nie podchodź i nie głaszcz dzikich zwierząt.



**UWAGA!!!
DZIKIE ZWIERZĘTA W MIEŚCIE**



- NIE DOKARMIJ DZIKICH ZWIERZĄT
- NIE POZOSTAWIAJ ODPADKÓW SPOŻYWCZYCH NA TERENACH ZIELONYCH
- ODPADKI ORGANICZNE (SKOSZONĄ TRAWĘ, SPADY OWOCÓW, POPSUTĄ ŻYWNOŚĆ) WYRZUCAJ I WYWOŻ WYŁĄCZNIE DO MIEJSC DO TEGO PRZEZNACZONYCH
- ZABEZPIECZAJ POJEMNIKI NA ŚMIECI, A W RAZIE KONIECZNOŚCI OPRÓŻNIJ JE CZĘŚCIEJ
- PSY WYPROWADZAJ WYŁĄCZNIE NA SMYCZY

CO ZROBIĆ, GDY SPOTKASZ DZIKA?

- NIE DRAŻNIJ GO, NIE PŁOSZ, NIE SZCZUJ PSEM
- JEŚLI ZAUWAŻYŁEŚ DZIKA, A ON CIEBIE NIE – SPOKOJNIE ODDAL SIĘ Z TEGO MIEJSCA, NIE BIEGNIJ
- JEŚLI DOSZŁO DO SPOTKANIA, ZATRZYMAJ SIĘ I POCZEKAJ AŻ DZIK ODEJDZIE – JEŚLI NIE ODCHODZI, TO POWOLI WYCOFAJ SIĘ Z TEGO MIEJSCA
- JEŻELI DZIK BIEGNIJE W TWOIM KIERUNKU, ZEJDŹ MU Z DROGI
- GDY SPOTKASZ MŁODE DZIKI – NIE DOTYKAJ ICH, NIE GŁASZCZ, NIE STRASZ ANI NIE ATAKUJ, NIE KARM – SPOKOJNIE ODDAL SIĘ Z TEGO MIEJSCA

**W PRZYPADKU ZAGROŻENIA SKONTAKTUJ SIĘ
ZE STRAŻĄ MIEJSKĄ: TEL. 986**

URZĄD MIASTA KRAKOWA, WYDZIAŁ KSZTAŁTOWANIA ŚRODOWISKA
Os. Zgody 2, 31-949 Kraków

Tablice informacyjne

ws.umk@um.krakow.pl

NIE DOKARMIAJ DZIKÓW W MIEŚCIE



- ⊗ NIE WYRZUCAJ
RESZTEK JEDZENIA
- ⊗ ZABEZPIECZ ODPADY
- ⊗ NIE PODCHODŹ
- ⊗ NIE GŁASZCZ

POZWÓL ZACHOWAĆ DZIKOM SWOJĄ NATURE
- NIE ZAPRASZAJ ICH DO MIASTA

**DOKARMIANIE DZIKÓW
GROZI MANDATEM
W WYSOKOŚCI 500 ZŁ.**

W SYTUACJACH ZAGROŻENIA
ZADZWOŃ NA STRAŻ MIEJSKĄ
W KRAKOWIE  **986**

Urząd Miasta Krakowa
WYDZIAŁ KSZTAŁTOWANIA ŚRODOWISKA

31-949 Kraków
os. Zgody 2
tel. 12 616 88 92, fax. 12 616 88 91
ws.umk@um.krakow.pl
www.krakow.pl



Działania Miasta:

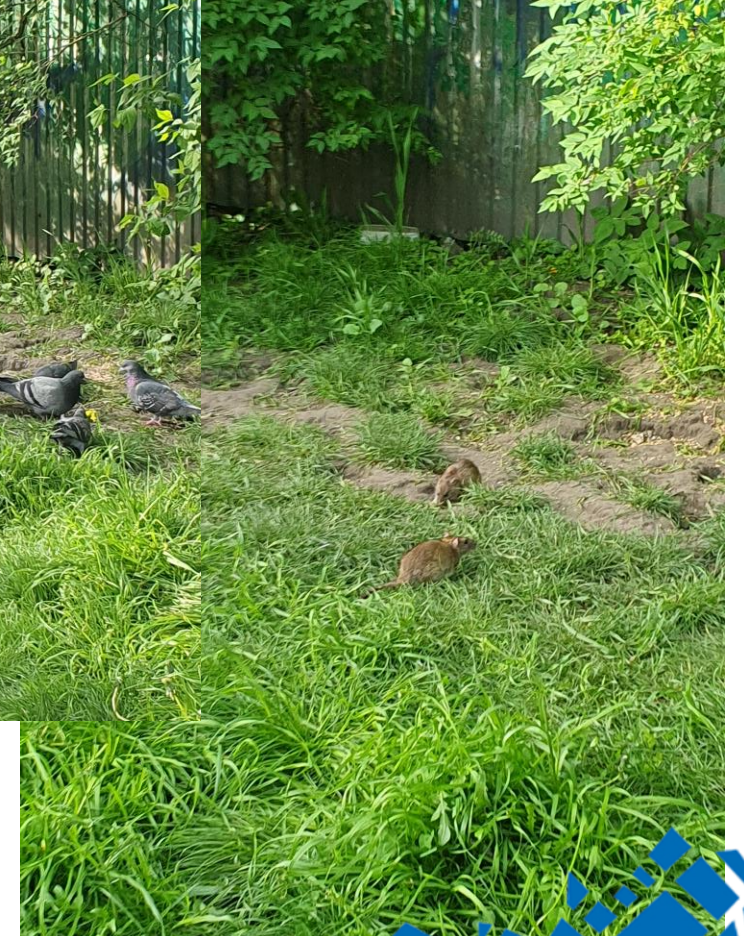
- edukacja mieszkańców (warsztaty w przedszkolach, szkołach domach seniora, publikacja materiałów edukacyjnych)
- współpraca z PZŁ
- redukcja populacji (odłownie)



Obowiązujące przepisy prawne nie określają szczegółowych zasad dokarmiania dzikich zwierząt, nie istnieją także ogólne zakazy związane z ich dokarmianiem. Zakaz dokarmiania może jednak być wydany przez **właściciela/zarządcę danego terenu.**

Kwestia dokarmiania ptaków rozpatrywana może być również na zasadach ogólnych uregulowanych w Regulaminie utrzymania czystości i porządku na terenie Gminy Miejskiej Kraków.

Podstawą do interwencji czy też jakichkolwiek działań odnośnie dokarmiania ptaków może być jedynie naruszenie zapisów ww. Regulaminu. **Nadzór nad przestrzeganiem ww. przepisów z zakresu czystości i porządku należy do Straży Miejskiej.**



Złe praktyki w dokarmianiu (nie tylko) ptaków



Tablice informacyjne

ws.umk@um.krakow.pl

ZASADY DOKARMIANIA PTAKÓW



- **DOKARMIAMY JEDYNIE ZIMĄ PODCZAS ŚNIEGU I MROZU**
Kontynuujemy dokarmianie do odwilży. Nie dokarmiamy ptaków gdy nie ma śniegu i mrozu.
- **ZADBAJMY O BEZPIECZEŃSTWO W MIEJSCU DOKARMIANIA**
Powinno być ono poza zasięgiem drapieżników.
- **PAMIĘTAJMY O ŚWIEŻEJ WODZIE DLA PTAKÓW**
- **DBAJMY O PORZĄDEK**
Podawajmy tylko odpowiednią ilość pokarmu. Pamiętajmy o sprzątaniu. Nie wrzucamy pokarmu do wody.
- **NIE DOKARMIAMY PTAKÓW SŁONYM LUB ZEPSUTYM JEDZENIEM, W TYM CHLEBEM.**

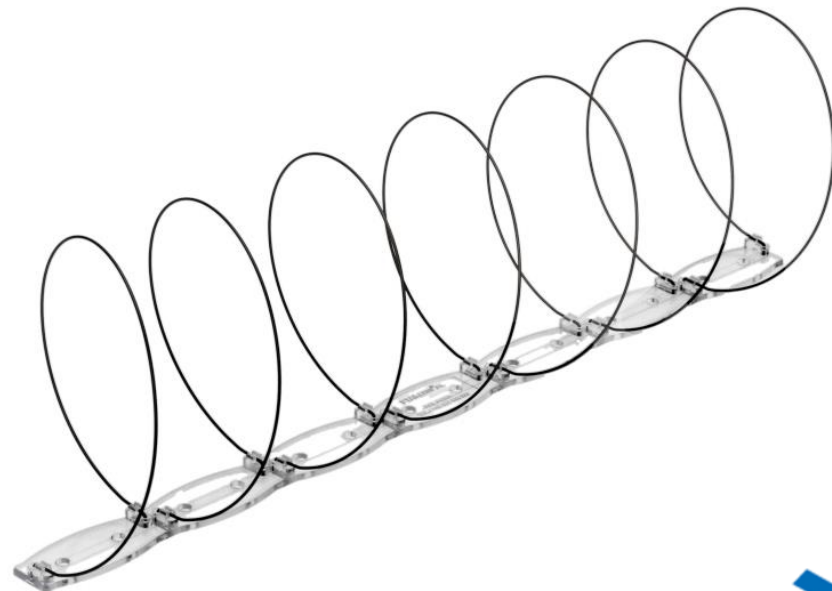
CZYM DOKARMIĄĆ PTAKI?

ziarno słonecznika 	orzechy 	owoce 	słonina, kule tłuszczowe 	zboża, kasze 
sikory, dzięcioły, kowaliki, fuszczaki, wróble, krukowate	sikory, dzięcioły, kowaliki, krukowate	kosy, kwiczoły, sikory	sikory, dzięcioły, kowaliki, krukowate	krukowate

Stosowanie modułów z kolcami w celu odstraszenia ptaków a ochrona gatunkowa

Sam montaż kolców odstraszających ptaki **nie wymaga zezwolenia**, gdyż nie jest wymieniony jako czynność zakazana w ustawie o ochronie przyrody. Należy jednak podkreślić, że „odstraszacze” w postaci kolców, w przypadku nieprawidłowego montażu, mogą stanowić zagrożenie dla ptaków. Za nieprawidłowy montaż uważa się wszelkie sytuacje, w których urządzenie nie jest widoczne dla zwierząt z daleka, jak np. kolce zamontowane we wnękach balkonowych lub okiennych na ich suficie bądź ścianach bocznych (skierowane w dół bądź w bok). Ponadto, niedopuszczalny jest montaż urządzenia w sposób utrudniający ptakom dostęp do stanowisk bądź siedlisk lęgowych, np. zasłaniając częściowo lub całkowicie wlot do otworów, szczelin, gniazd już zajmowanych, itp.

Czy istnieją lepsze (ale nadal skuteczne) rozwiązania? Odpowiedź brzmi „tak”. Aktualnie na polskim rynku dostępne są również typy zabezpieczeń inne niż moduły z kolcami. Rekomendowanym rozwiązaniem są **bezpieczne dla zwierząt druciane spirale bądź ruchome, obrotowe druty**.





Szczury

- Obowiązek przeprowadzania deratyzacji przez właściciela nieruchomości wynika z **art. 22 ust.1 pkt 2 ustawy z dnia 5 grudnia 2008 r. o zapobieganiu oraz zwalczaniu zakażeń i chorób zakaźnych u ludzi**
- Deratyzację przeprowadza się w sposób ciągły **od 15 października do 15 marca** oraz każdorazowo w przypadku wystąpienia populacji gryzoni na terenie nieruchomości
- Występowanie szczurów może być spowodowane nieprawidłowym dokarmianiem zwierząt, a także brakiem utrzymywania czystości w okolicach śmietników.



Koty wolno żyjące

- Koty wolno żyjące stanowią naturalną część fauny miasta;
- Na terenie miasta Krakowa kotom wolno żyjącym aktywnie pomagają społeczni opiekunowie kotów wolno żyjących poprzez zapewnienie opieki weterynaryjnej oraz dokarmianie;
- Ważne, aby karma dla kotów nie zalegała przyciągając szczury oraz inne dzikie zwierzęta;
- Apelujemy o uchylanie okienek piwnicznych w przypadku mrozów;





Dziękujemy za uwagę!